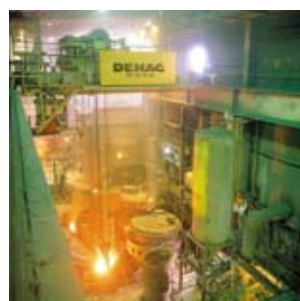
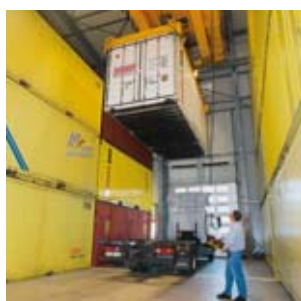
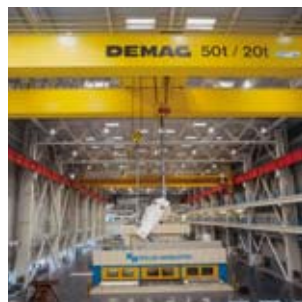


DEMAG: le soluzioni specifiche per settori applicativi



Sommario

Aeronautica	1
Materiali per l'edilizia	1
Smistamento materiali	2
Industria automobilistica	2
Processi automatici	3
Materiale sfuso	3
Porti	3
Cantieri navali	4
Commercio	4
Logistica/magazzino	5
Acciaierie	5
Storage/order-picking	5
Costruzioni meccaniche	6
Officine per riparazione	6
Costruzione di vagoni	7
Magazzinaggio di mobili	7
Cartiere	8
Legno	8
Settori diversi	9
Carta/cartone/cellulosa	9
Spedizioni	10
Lavorazione metalli	10
Movimentazione acciaio	11
Inceneritori di rifiuti	12

Aeronautica



Impianti con piattaforme telescopiche per la manutenzione, revisione e verniciatura di aerei. Sono ideali per l'accostamento preciso e dolce di ogni posizione dell'aereo. Gli addetti alla manutenzione si muovono su un'ampia superficie con protezione anticollisione completa che evita qualsiasi rischio di danni all'aereo.



Carroponte automatico con carrello girevole per deposito e prelievo di gusci di fusoliera. Trasporto di elementi di fusoliera con un carroponte sospeso Demag. Gli sbalzi della trave ponte consentono il prelievo e deposito vicino alla parete del capannone.



Carriponte con funzionamento tandem per il trasporto di fusoliera.



Carroponte con dispositivo di bloccaggio nel reparto montaggio finale di uno stabilimento di costruzioni aeronautiche.



Carroponte con carrello girevole per il trasporto di strutture alari.



Carroponte con sospensione in 5 punti, con lunghezza di 60 m.

Materiali per l'edilizia



Nella produzione di elementi prefabbricati per l'edilizia, i pannelli sono manipolati con l'uso di un montante telescopico dotato di sollevatore a depressione. L'unità scorre su un carroponte bitrave KBK.



Gli azionamenti regolati con inverter consentono il trasporto sensibile di elementi prefabbricati.



Impiego di impianti KBK in condizioni gravose. Il carroponte bitrave KBK è eseguito con un carrello di facile movimento manuale. È possibile posizionare i carichi pesanti con la massima precisione.

Smistamento materiali



Carroponte bitrave KBK con sospensione multipla (4 vie di corsa) per il servizio su grandi superfici nel capannone.

Industria automobilistica



Gru telescopica eseguita con gruppi motori per scorrimento, elongazione e traslazione del tipo previsto per il carroponte bitrave KBK. Nell'esempio illustrato si prelevano pianali da trasportare alla linea di montaggio telaio.



In fase di montaggio della ruota, il posizionamento sensibile del carico è assicurato dall'impiego di un montante pneumatico, dotato di uno speciale mezzo di presa.



Impiego di carriponte Demag, tipo universale, eseguiti in parte con componenti in versione antideflagrante. Nell'esempio illustrato, si vede una pulsantiera in esecuzione antideflagrante per il servizio in una cabina di verniciatura.



Carriponte sospesi con possibilità di interblocco mediante tratti secondari, utilizzati per il trasporto dei carichi ed il servizio su diverse campate.



Monorotaia KBK III per il trasporto di lamiere per carrozzeria dalla zona di approntamento alla linea di saldatura.



Montaggio e smontaggio di portiere con l'utilizzo di sollevatore pneumatico dotato di speciali mezzi di presa. Il movimento sulla superficie avviene mediante impianti KBK. È possibile un posizionamento preciso.



Carroponte Demag in versione personalizzata, utilizzato nel reparto attrezzi ed utensili di un costruttore automobilistico. Nel presente caso, l'attrezzo viene ruotato mediante due unità di sollevamento, per essere quindi approntato per la revisione.



Per portare le lamiere sulle presse sono necessari carriponte che lavorano a grande velocità e con alta precisione. All'estremità della navata le lamiere sono ruotate per le operazioni di formatura.

Processi automatici



Processi automatici per le operazioni di magazzino. In combinazione con un calcolatore di gestione, il carro ponte sostituisce l'operatore addetto alla pianificazione ed esecuzione delle sequenze logistiche nel magazzino. Il carro ponte lavora in combinazione con il calcolatore di gestione e provvede all'impilaggio dei coils pronti per la spedizione.



Con l'impiego di gruppi componenti standard è possibile realizzare carriponte per operazioni complesse. Nel presente esempio l'impianto è costituito da un carrello paranco ribassato avente quattro uscite di fune, monorotaia separata del sistema KBK e carro ponte Demag in versione standard.



Circuito di monorotaia KBK III per il trasporto di motori. Il prelievo dei motori avviene con comando manuale, mentre il percorso fino alla linea di montaggio è gestito da comando automatico. Per l'installazione i motori devono essere inclinati ed a tale scopo i carrelli sono dotati di due unità di sollevamento.



Carro ponte semiautomatico per il trasbordo dei container di rifiuti.



Carico automatico di pacchi di rottame su vagoni ferroviari, nello stabilimento di un costruttore automobilistico. Con l'impiego di una pinza magnetica, il carro ponte esegue con massima sicurezza e precisione l'impilaggio dei pacchi di rottame, formando blocchi nei vagoni. Il carico è guidato con precisione mediante un montante telescopico.



Al cambio della commessa, gli utensili sono prelevati dalla macchina di stampaggio ad iniezione mediante l'uso di una pinza automatica, e vengono poi depositati nella zona utensili. Nella seconda fase di lavoro, la macchina viene attrezzata con il nuovo utensile, appositamente approntato e preparato. Per la protezione del personale, le fasi operative del carro ponte sono controllate costantemente con un tasto di azionamento.

Materiale sfuso



Il carro ponte specificamente studiato dalla Demag assicura alta disponibilità nella postazione di uscita. Il calcolatore di gestione magazzino provvede ad un controllo permanente della posizione ponte, delle condizioni nella fossa e del materiale.



Carro ponte automatico completo di benna a quattro funi per la movimentazione di sabbia, ferrite e plastica in un cementificio.

Porti



Carico di navi in un deposito coils. Le operazioni di carico e scarico delle navi sono eseguite con rapidità, sicurezza e precisione. A scelta sono impiegati speciali pinze o magneti per coils.

Cantieri navali



Nella costruzione d'elementi prefabbricati per navi, il carro ponte Demag esegue sia il trasporto degli elementi prefabbricati con peso fino a 220 t sia il posizionamento dei singoli componenti. Essendo dotato di un secondo carrello paranco da 130 t e di una seconda unità di sollevamento da 8 t, il carro ponte costituisce praticamente un mezzo multifunzione.



Nella costruzione dei grandi motori diesel per navi, il carro ponte Demag garantisce la sicurezza e precisione per il posizionamento dei prodotti di alto valore con peso fino a 200 t.



Nell'officina ad altezza ridotta, il carro ponte bitrave è stato montato tra le vie di corsa. La soluzione consente quote vantaggiose per spazio libero e corsa gancio. Tutti i movimenti sono eseguiti in manuale per poter posizionare con sensibilità le barche molto delicate.



Durante il processo di montaggio finale è necessario eseguire i movimenti con la massima dolcezza, quando si tratta di posizionare con precisione gli elementi prefabbricati ed i gruppi motori. Per queste necessità il carro ponte Demag rivela in pieno le sue doti di "tuttofare".

Commercio



Carro ponte monotrave

ETK, KBK II, per pannelli di legno

In un centro per materiali edili, i pannelli con un peso fino a 200 kg sono immagazzinati su due livelli per risparmiare spazio. Il trasporto dei pannelli alla sega viene eseguito con il carro ponte monotrave KBK, in sicurezza e senza fatica per gli addetti. I movimenti di traslazione carrello e scorrimento ponte sono azionati manualmente, ed il posizionamento dei pannelli ingombranti può essere eseguito con sensibilità.



Carro ponte bitrave

ZTK, KBK II, TV, per lamiere

La presa delle lamiere viene eseguita spesso con l'uso di apparecchi a depressione. Nel presente caso, le lamiere sono prelevate da una catasta e depositate sul caricatore della taglierina a laser. Dopo il taglio le lamiere sono prelevate dalla macchina con lo stesso impianto.



Che si tratti di carro ponte "Steel-master" o di magazzino a nido d'api, oppure della movimentazione di cassette intere o barre singole, da noi troverete sempre la soluzione completa più idonea per la massima efficienza delle operazioni di magazzino.



I carriponte sospesi Demag, in esecuzione monotrave, con portate elevate fino a 10 t.



Gru a colonna ZSL, per barre d'acciaio, portata 2 t x sbraccio 4m nel servizio sul posto di lavoro che alimenta due seghe automatiche.

Logistica/magazzino



Grù girevole a colonna tipo SDK-ZSL, per materiali in rotoli
La grù serve per il commissionamento e l'approntamento per la spedizione di rotoli di carta abrasiva su palette.



Carroponte monotrave tipo KBK II in esecuzione sospesa rialzata.



Carroponte bitrave tipo ZTK, KBK II, TR, con pinza pneumatica, banchi di lavoro
Per la spedizione i banchi di lavoro sono impilati. Il sistema di movimentazione è costituito da un montante telescopico elettrico, scorrevole sul carroponte bitrave KBK, e da una pinza pneumatica equipaggiata con unità di rotazione integrata.



Grù a mensola tipo WSK-KBK
Nel capannone di uno spedizioniere, la grù a mensola è utilizzata per l'imballaggio e l'approntamento di pezzi singoli per la spedizione.



Carroponte bitrave tipo ZTK, KBK II, con carrello d'impilaggio
Carrello d'impilaggio KBK, con portata 500 kg, per il servizio in un magazzino intermedio. Si eseguono operazioni di deposito e prelievo di contenitori per minuterie, il prelievo da ed il deposito dei contenitori sul nastro trasportatore per l'inoltro alle postazioni di lavoro.

Acciaierie



Si tratta di ambienti che da sempre richiedono la massima attenzione ai criteri di sicurezza per il personale ed i processi lavorativi. Le nostre soluzioni specifiche prevedono carroponte in esecuzione a 2 e 4 travi, equipaggiati con carrelli che permettono la colata su ambedue i lati. Massima sicurezza per il trasporto di masse incandescenti.



Per le nostre applicazioni nel settore "Acciaierie" le seguenti parole chiave sono alla base del lavoro di ogni giorno:

- Elevate temperature ambientali
- Elevata disponibilità
- Condizioni di servizio gravose
- Strutture di lunga durata a manutenzione ridotta
- Unità di sollevamento ad alta sicurezza
- Azionamenti ridondanti

Storage/order-picking



I contenitori KLT sono prelevati con una pinza meccanica dal magazzino per minuterie e quindi depositi su una via a rulli. I contenitori hanno un peso fino a 50 kg e possono essere spostati facilmente con l'uso del bilanciatore pneumatico a fune.

Costruzioni meccaniche



Carroponete monotrave ETK, KBK II, elementi cubici d'acciaio
Il materiale grezzo arriva su palette ed è portato sulle macchine con l'aiuto del carroponete monotrave KBK. L'impianto è utilizzato anche per l'allestimento delle macchine.



Gru girevole a colonna SDK-ZSD, per la movimentazione di pezzi torniti
Alimentazione di due torni e prelievo dei pezzi finiti mediante l'utilizzo di una gru girevole a colonna.



Carroponete bitrave tipo ZTK, KBK II, TV
Montaggio di alberi a manovella su motori diesel con l'impiego di un montante telescopico elettrico, sospeso e scorrevole sul carroponete KBK. Il fissaggio a vite avviene con una apposita unità guidata sul montante telescopico.



Nella costruzione di turbine e generatori i vari elementi costruttivi, con peso fino a 200 t, devono essere posizionati con precisione millimetrica per le successive lavorazioni. I carroponete sono equipaggiati con carrelli ausiliari per eseguire altre operazioni, per esempio la rotazione dei prodotti.



I carroponete sospesi Demag sono particolarmente adatti per esigenze specifiche, come per esempio il sollevamento/il deposito di carichi nelle immediate vicinanze di macchinari che sono installati vicino a pareti o pilastri. Esiste la possibilità di realizzare anche il passaggio su tratti secondari.



Nella costruzione di compressori ad alto rendimento i vari elementi costruttivi, con peso fino a 120 t, devono essere posizionati con precisione millimetrica per le successive lavorazioni. È molto importante che i costosi elementi costruttivi vengano movimentati con delicatezza per escludere ogni rischio di danni.



Le piattaforme per manutenzione, in questo caso dotate di lampade HQL, fanno parte dell'equipaggiamento base dei carroponete di tipo universale. Le piattaforme non solo servono per la manutenzione del carroponete ma facilitano anche i lavori di montaggio nelle zone di soffitto del capannone.



I grandi scartamenti coprono l'intera superficie dei reparti di montaggio di una impresa metalmeccanica. Con i carroponete bitrave Demag è possibile raggiungere elevata portata anche con questo tipo di combinazione.

Officine per riparazione



In molti casi la soluzione ottima per eseguire le varie operazioni di trasporto e movimentazione è costituita dall'impiego combinato di diversi prodotti Demag. La foto mostra la combinazione di carroponete standard Demag con gru a mensola.



Il programma standard degli impianti Demag si distingue per le soluzioni studiate con corretto engineering anche per casi d'impiego con carichi ridotti.

Costruzione di vagoni



Carriponte monotrave rialzati eseguono la presa sincronizzata di vagoni. Da notare il sistema Demag con cavo a festoni che provvede all'alimentazione del carrello e può fungere come linea di comando per l'impianto.



Con l'uso del radiocomando, i due carriponte Demag possono lavorare in tandem, per consentire ad un solo operatore il trasporto di carichi voluminosi.



Carriponte sospesi Demag, operati con radiocomando, che possono lavorare in opzione con un mezzo di presa motorizzato. L'alimentazione e la trasmissione segnali per il mezzo di presa avvengono per mezzo di un tamburo avvolgicavo completo di connettore.



Ottimale utilizzazione degli spazi laterali con un carro ponte sospeso Demag nel reparto montaggio per vagoni tram. Grazie al radiocomando, l'operatore può scegliere liberamente la posizione più adeguata rispetto al carico da movimentare.

Magazzinaggio di mobili



Magazzinaggio di container con un carro ponte bitrave a comando manuale. Per la presa dei container è previsto uno spreader a bloccaggio elettrico, dotato di un sistema di sicurezza.



Dispositivi ausiliari per il posizionamento sugli assi di scorrimento e traslazione facilitano all'operatore il deposito e l'impilaggio negli spazi ristretti.



In questo magazzino i mobili in container sono gestiti da un sistema automatico. Il calcolatore di gestione magazzino assicura il costante accesso a tutti i container in deposito.



Il carrello girevole permette di cambiare l'allineamento o correggere l'eventuale inclinazione dei container, indipendentemente dalla rispettiva posizione all'arrivo.



Carro ponte con comando da cabina per le operazioni nel magazzino container. La cabina si muove insieme con il carrello e consente all'operatore di osservare i container durante le operazioni di deposito e prelievo.



Soluzione conveniente per il deposito intermedio di container contenenti mobili, realizzata con un carro ponte bitrave Demag dotato di carrello con doppia unità di sollevamento.

Cartiere



Nella produzione della carta:
Traverse girevoli portano i tamburi ed i rotoli di carta nella posizione corretta dalla continua alla patinatrice. Deposito intermedio.

Nel magazzinaggio della carta:
Il magazzinaggio dei rotoli di carta in verticale consente l'utilizzazione ottimale dello spazio. I sollevatori a depressione garantiscono il trasporto senza danneggiare i rotoli, con risparmio di spazio ed in piena sicurezza.



Carroponete Demag impiegato nei reparti di produzione carta.
La rotazione della traversa nella posizione desiderata ed il trasporto dei tamburi e rotoli di carta sulla patinatrice sono operazioni da eseguire con la massima sensibilità. Il carroponete in esecuzione specifica soddisfa i requisiti di questo processo critico.

Le tecnologie studiate specificamente assicurano la movimentazione sicura dei rotoli di carta, con o senza imballaggio, nel magazzino automatico. Due carroponete con differenti sistemi di presa eseguono le operazioni nel magazzino a blocchi – deposito, prelievo ed approntamento per le lavorazioni.



I movimenti di sollevamento sincronizzati consentono un trasporto sicuro dei rotoli di carta con peso fino a 130 t. La specifica tecnologia Demag garantisce la quasi totale assenza di oscillazioni durante la movimentazione dei carichi pesanti nelle cartiere.

Legno



Carroponete bitrave
ZTK, KBK II su 3 monorotaie
Carroponete bitrave KBK, portata 1000 kg, con grande scartamento, scorrevole su tre vie di corsa. Carrello e carroponete con azionamenti elettrici. Un sistema semplice, sicuro e facile per le ingombranti e pesanti travi di legno che devono essere portate ai macchinari per la lavorazione. Tutti i movimenti sono operati mediante radiocomando con l'uso di un piccolo trasmettitore.



I carroponete sospesi Demag con carrello telescopico sono adatti per portare i carichi fuori del capannone e depositarli su un autocarro. È possibile altrettanto eseguire il prelievo o deposito dei carichi in posizioni molto vicini al muro.



Carroponete Demag con due carrelli ed un mezzo di presa sottogancio, per es. una traversa per materiali lunghi. Sono particolarmente indicati per il trasporto di materiali lunghi e poco stabili.

Settori diversi



Carroponte monotrave

ETK in esecuzione rialzata, KBK II, per pezzi da saldare.

Carroponte KBK rialzato con carrello paranco in esecuzione lunga. Per l'utilizzazione ottimale dello spazio, il carroponte è stato dotato di testate speciali e montato nella posizione più alta possibile tra le vie di corsa. Il paranco è eseguito con un rinvio della catena per raggiungere la corsa gancio massima possibile. Nonostante l'altezza ridotta dell'officina, anche le strutture saldate ingombranti possono essere portate nella posizione richiesta.



Carroponte monotrave
ETK, KBK II

Il carroponte monotrave provvede ad alimentare le macchine utensili e preparare le macchine per le operazioni successive.



Carroponte monotrave
ETK rialzato, KBK II, per equipaggiamento macchine

A seguito dell'installazione di nuove macchine utensili di maggiore altezza, è stato necessario montare sulle vie di corsa già esistenti dei carriponte monotrave in esecuzione rialzata che scorrono senza problemi sopra le macchine.



Un manipolatore pneumatico sospeso e traslabile su un carroponte bitrave HBK consente di maneggiare con facilità i rotoli di cavo.



Con l'adattamento dell'esecuzione carroponte alle condizioni esistenti presso il cliente, è possibile ottenere le corse gancio massime e l'utilizzazione ottimale degli spazi.



Per i fragili oggetti di ceramica il trasporto dal forno di essiccazione al forno di cottura, e dal forno al reparto di spedizione, avviene in assenza di urti e scosse.



Monorotaia

EB, KBK II, con scambi e piattaforme girevoli, per il trasporto di animali. Gli animali da trattare sono trasportati e messi in posizione con una monorotaia KBK II-R. Scambi e piattaforme girevoli consentono l'accesso alle diverse postazioni di trattamento.

Carta/cartone/cellulosa



Carroponte monotrave

ETK, KBK II, pinza, carta impilata
Trasporto di carta impilata, stampata e non stampata, nei reparti di produzione, magazzino e spedizione. Le pile sono prelevate da pinze speciali per assicurare la massima sicurezza e delicatezza durante la movimentazione.



Carroponte bitrave

ZTK, KBK II, TV, pinza pneumatica, aste per carta
Le pile di carta sono prelevate da pinze per essere ruotate di 180° e depositate su un caricatore per la legatura. Le pinze sono fissate su montanti telescopici che scorrono sui carriponte bitrave KBK.

Spedizioni



Commissionamento ed approntamento di rotoli di carta abrasiva su palette per la spedizione.



Movimentazione sicura e rapida di cartoni con una gru a bandiera KBK dotata di sollevatore a depressione. La soluzione è molto adatta anche per l'imballaggio di prodotti.



Carrello d'impilaggio KBK, portata 500 kg, per il servizio in un magazzino intermedio. Si eseguono le operazioni di deposito e prelievo di contenitori con minuterie, il prelievo dal ed il deposito sul nastro di trasporto che porta i contenitori ai posti di lavoro.



La sospensione della trave ponte KBK è eseguito con giunto sferico. Pertanto i carriponte monotrave KBK possono scorrere anche su vie di corsa non parallele, perché si adattano mediante inclinazione alla variazione dello scartamento.



Con l'uso di una gru a mensola, nel magazzino di uno spedizioniere il personale imballa e prepara la merce per la spedizione.

Lavorazione metalli



Carroponte bitrave ZTK, KBK II, per trasporto di lamiere. Movimentazione di lamiere di grandi dimensioni, alimentazione delle taglierine e piegatrici. Carroponte e via di corsa sono dotati di linea di alimentazione integrata KBK II-R, per escludere il rischio di danneggiamento attraverso le lamiere.



Le grandi lamiere di ferro sono prelevate con l'aiuto di una traversa a depressione, montata su un sollevatore telescopico, per essere quindi portate e posizionate con precisione su una taglierina a laser.



Per la movimentazione di pannelli di lamiera è impiegata una traversa a depressione montata su un sollevatore pneumatico. I pannelli sono sollevati mediante aspirazione, ruotati per l'inserimento ed il posizionamento nel telaio di un armadio elettrico. I pannelli di lamiera con un peso fino a 80 kg sono quindi avvitati sul telaio.

Movimentazione acciaio



Le operazioni di deposito, spostamento e commissionamento sono sequenze di lavoro da eseguire costantemente. L'impiego di speciali magneti, traverse con rastrelliere nonché magneti ribaltabili consente la movimentazione sicura e delicata di coils, materiali lunghi e lamiera.



Se intendete realizzare i movimenti nel magazzino con un carro ponte del tipo Steelmaster oppure con strutture cellulari, se si tratta di muovere cassette o barre singole, noi siamo in grado di offrirvi un sistema completo ottimale per l'efficienza di gestione del vostro magazzino.



Il tipo "Steelmaster" è un carro ponte specifico per l'acciaio, in grado di raggiungere i punti di destinazione con movimenti sicuri e rapidi, grazie ad uno speciale sistema antipendolamento.



Gru a colonna, portata 2 t x sbarraccio 4 m, in uso sul posto di lavoro per l'alimentazione di due segatrici automatiche.



Soluzioni su misura con componenti standard che soddisfano qualsiasi esigenza in merito a tecnologia e prezzo. La foto mostra due carrelli paranco nel funzionamento tandem che eseguono il trasporto di materiali lunghi.



Le lamiera sono prelevate spesso con mezzi di presa a depressione. In questo caso le lamiera sono prelevate dalla catasta per essere quindi depositate sul tratto di alimentazione della taglierina laser. Lo stesso sistema provvede anche al prelievo delle lamiera tagliate.



Gru d'impilaggio, dotata di montante rigido e dispositivo di prelievo, in un magazzino per coils.



Deposito e prelievo di fasci di tubi con una gru d'impilaggio. La gru lavora con radiocomando ed è eseguita con un montante telescopico.



La perfetta sinergia tra magazzino a struttura cellulare e carriponte operanti su diversi livelli permette di effettuare rapidamente il commissionamento e la spedizione degli ordini.



Il carro ponte costituisce un prezioso aiuto nella gestione magazzino. Esso provvede alle operazioni di deposito, spostamento e commissionamento, vale a dire alle frequenti sequenze di lavoro giornaliere. L'impiego di speciali magneti, traverse Demag a rastrelliera e numerose varianti di pinza permette di movimentare coils, materiali lunghi e lamiera con la dovuta delicatezza e sicurezza. Uno speciale programma software, sviluppato specificamente per le aziende che distribuiscono e lavorano l'acciaio, supporta l'operatore nella gestione dei materiali in magazzino.

Inceneritori di rifiuti



Soluzione economica per il trasbordo di container con un carroponte Demag costruito su commessa. I container sono prelevati dal mezzo di trasporto stradale e caricati sul vagone ferroviario.



Due benne a quattro funi lavorano sopra la fossa ceneri dell'impianto d'incenerimento e costituiscono una soluzione economica per il trasbordo dei residui di combustione. I due carriponte sono comandati dalla cabina montata sul ponte.



I carriponte con benne per rifiuti, con funzionamento in semiautomatico o a ciclo completamente automatico, si distinguono per elevata disponibilità e caricano i forni di combustione con la massima rapidità ed affidabilità.



Il deposito intermedio dei rifiuti nella fossa riveste notevole importanza, perché solo una distribuzione uniforme assicura il rapido accesso al materiale, indispensabile per l'alimentazione continuativa dei forni.



Gru a ponte con servizio semiautomatico per la movimentazione di container rifiuti.



I tre carriponte con benna motorizzata, che possono funzionare in modalità manuale, semiautomatica o completamente automatica, sono installati sopra la fossa rifiuti dell'impianto d'incenerimento e assicurano la costante alimentazione dei forni di combustione.



DEMAG Cranes & Components S.p.A.

Sede centrale: 20041 Agrate Brianza (Milano) • Via Archimede, 45-47 • Tel. 039 6553.1 - Telefax 039 654516 • www.demagcranes.it
